



Procedura di evacuazione.

- a. **1 suono lungo della campanella/tromba da stadio** – preallarme; Se è un'esercitazione gli addetti a voce comunicheranno "INIZIO ESERCITAZIONE", altrimenti "PREALLARME REALE"
- i. **1 suono corto** – **allarme terremoto**. Si fanno disporre tutti i bimbi sotto i banchi;
 - ii. **2 suoni corti** – **evacuazione post evento tellurico o incendio**.. Si abbandonano tutti gli oggetti al loro posto e si evacua in fila indiana dalle classi, seguendo la metodologia apri-fila/serra-fila/chiudi-fila. Il docente sarà l'ultimo ad uscire, (in caso di incendio: chiudendo finestre, interruttori luce ed eventuali altre utenze e porta della classe), portandosi dietro il registro per l'appello/foglio presenze. In tale fase gli addetti alle emergenze guideranno l'esodo e presteranno soccorso ad eventuali infortunati e diversamente abili. Una volta all'esterno, nei luoghi sicuri/punti di raccolta individuati nei vari plessi, verrà fatto l'appello. Eventuali assenti saranno comunicati agli addetti alle emergenze e ai preposti di plesso che si prodigheranno nelle ricerche.
 - iii. Il Dirigente scolastico, il RSPP, il preposto di plesso o in loro assenza un addetto alle emergenze individuato come responsabile della squadra di emergenza, valutata la gravità della situazione, effettua le chiamate ai numeri di emergenza (115 – 118) con le modalità di rito.
- b. **2 suoni lunghi della campanella/tromba da stadio**; Se è un'esercitazione gli addetti a voce comunicheranno "FINE ESERCITAZIONE", altrimenti "FINE ALLARME". Nel primo caso si rientra ordinatamente in classe. Nel secondo caso ci si ferma nel piazzale in attesa di tutte le comunicazioni del caso e di eventuali soccorsi.

METODOLOGIE DA SEGUIRE

1. Gli Allievi usciranno ordinatamente dai banchi, rispettando le normali vie di fuga previste e lasciando tutti gli oggetti personali in classe.
2. Gli Alunni Apri-fila si posizioneranno in testa alla fila.
3. Gli Alunni Chiudifila si posizioneranno in coda alla fila. Sarà compito del docente in coda agli Allievi Chiudifila prelevare il Registro di Classe (anche solo il foglio indicante l'elenco nominale degli alunni per classe va bene) e portarlo fino al luogo di raduno previsto.
4. Eventuali Alunni in difficoltà dovuta a malanno o a ferita o altro impedimento dovranno essere segnalati all'Insegnante di Classe, affinché egli provveda in collaborazione con l'addetto di piano.
5. Ricevuto il via libera dall'Insegnante, avviarsi ordinatamente e velocemente, ma senza correre, verso il luogo di raduno previsto, seguendo le vie di fuga segnalate, di seguito riportate.



ISTITUTO COMPRENSIVO "M. PRETI" CATANZARO

Via Molise, 1/B - 88100 Catanzaro

Tel. e fax 0961 61255

Codice fiscale: 97061300790 - Codice meccanografico: CZIC86100D

E-mail: czic86100d@istruzione.it - PEC: czic86100d.pec@istruzione.it

Sito web: <http://www.icmattiapreti.edu.it>



6. **Eventuali Allievi in situazione di svantaggio fisico, psichico o psicofisico, saranno accompagnati dall'Insegnante di Classe o, se presente, dall'Insegnante di Sostegno e saranno coadiuvati da un collaboratore scolastico.**
7. **Eventuali Docenti in situazione di svantaggio fisico, psichico o psicofisico, saranno accompagnati da un collaboratore scolastico**
8. **Non Correre, Non Spingere e Mantenere la Calma !**
9. Nei corridoi gli Allievi dovranno camminare sul lato opposto a quello dove sono posizionate le porte delle aule.
10. Nelle scale gli Allievi dovranno camminare vicino al muro, evitando di generare vibrazioni eccessive delle scale stesse.
11. Arrivati nel cortile dell'Istituto, tutte le classi si indirizzeranno verso i punti di raccolta assegnati, dove l'insegnante eseguirà l'appello dei presenti e comunicherà il risultato al gestore delle emergenze.

Procedimento di Evacuazione per Plesso/Piano di Plesso (Percorsi/Uscite/Punti di raccolta)

Via Mons Apa Piano Terra





ISTITUTO COMPRENSIVO "M. PRETI" CATANZARO

Via Molise, 1/B - 88100 Catanzaro

Tel. e fax 0961 61255

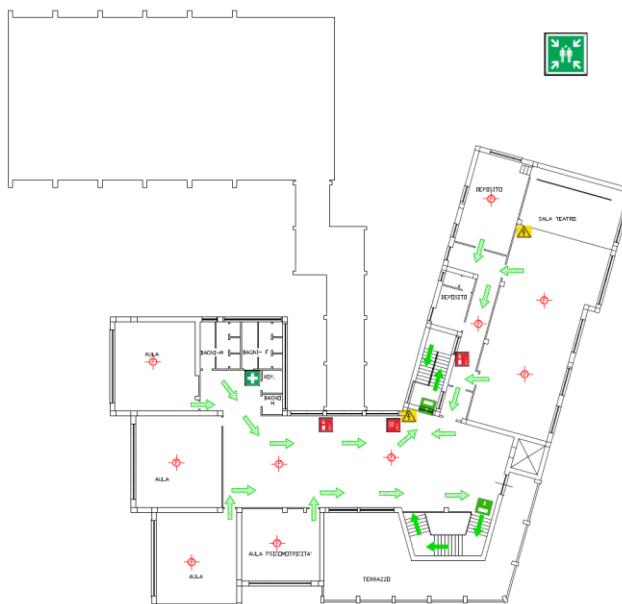
Codice fiscale: 97061300790 - Codice meccanografico: CZIC86100D

E-mail: czic86100d@istruzione.it - PEC: czic86100d.pec@istruzione.it

Sito web: <http://www.icmattiapreti.edu.it>



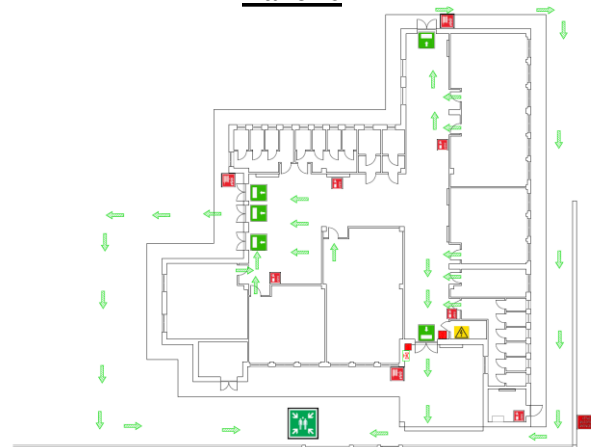
Via Mons Apa Piano Primo



Croci



Barone





ISTITUTO COMPRENSIVO "M. PRETI" CATANZARO

Via Molise, 1/B - 88100 Catanzaro

Tel. e fax 0961 61255

Codice fiscale: 97061300790 - Codice meccanografico: CZIC86100D

E-mail: czic86100d@istruzione.it - PEC: czic86100d.pec@istruzione.it

Sito web: <http://www.icmattiapreti.edu.it>



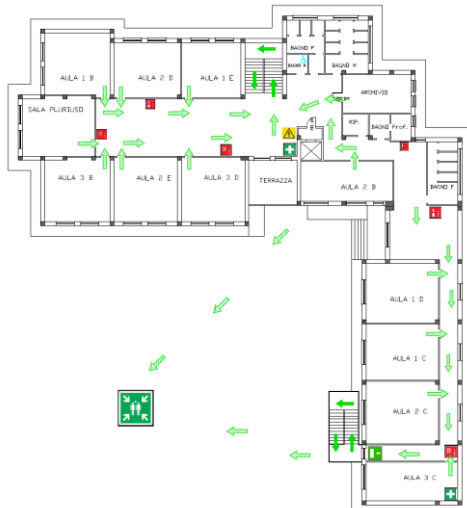
VIA EMILIA



S. MICHELE PIANO TERRA



S. MICHELE PRIMO PIANO





ISTITUTO COMPRENSIVO "M. PRETI" CATANZARO

Via Molise, 1/B - 88100 Catanzaro

Tel. e fax 0961 61255

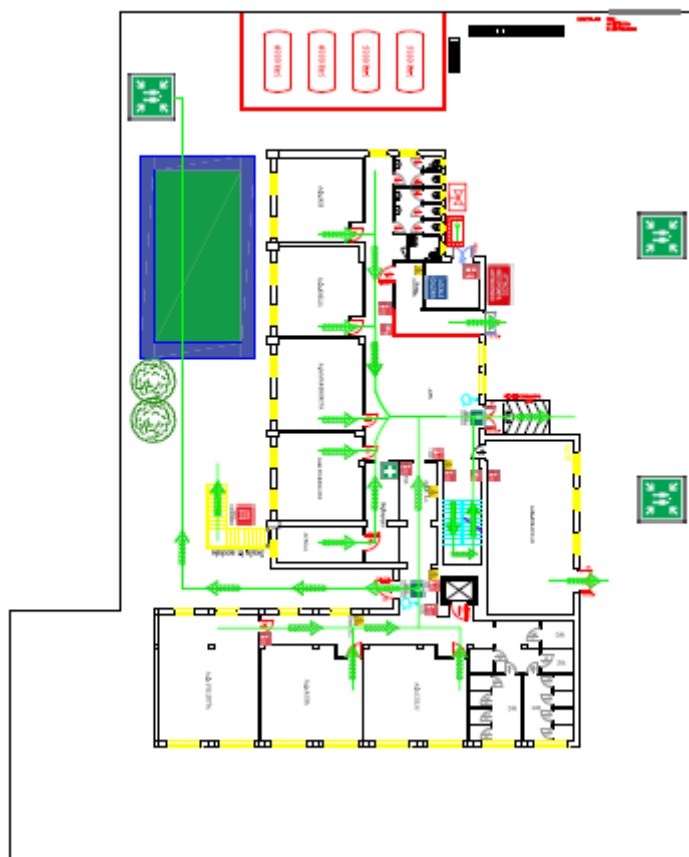
Codice fiscale: 97061300790 - Codice meccanografico: CZIC86100D

E-mail: czic86100d@istruzione.it - PEC: czic86100d.pec@istruzione.it

Sito web: <http://www.icmattiapreti.edu.it>



Via Molise Piano Terra





Norme Comuni:

I COLLABORATORI:

1. Attivano la procedura di allarme secondo i codici sopra indicati;
2. Ognuno nelle proprie competenze verifica la fruibilità delle vie di esodo/uscita;
3. Verificano che tutte le Classi abbiano sentito l'Ordine di Evacuazione ed, eventualmente, procedono ad avvisare personalmente la classe.
4. Aprono la porta principale (collaboratori in prossimità uscite) ed eventualmente le porte di piano;
5. Controllano l'esodo;
6. Il Personale incaricato di particolari mansioni durante la fase di Evacuazione (chiusura contatori etc.), darà priorità a tali operazioni, prima di procedere ad altre mansioni.
7. Eventuale personale presente a scuola, ma momentaneamente non in servizio si adopererà affinché l'Evacuazione proceda nel migliore dei modi possibili.
8. Verificano che non sia rimasto nessuno nei bagni, nelle classi e negli uffici;
9. Coadiuvano gli insegnanti con gli allievi diversamente abili;
10. Evacuano in coda all'esodo di piano/di plesso

GLI INSEGNANTI

1. Escono in coda alla classe portando con sé il registro/elenco alunni di classe;
2. Verificano che non ci sia nessuno nelle classi e chiudono la porta della stessa;

I diversamente abili non deambulanti evacuano in coda alla classe insieme al loro insegnante di sostegno (ove presente) o insieme a docente dell'ora coadiuvato da un collaboratore o anche da altri alunni

LE CLASSI

1. Escono in ordine, in fila indiana, procedendo dalla classe più vicina alla porta a quella più lontana, disponendosi in coda **SENZA CERCARE DI SUPERARSI**, con passo spedito ma non di corsa;

**Il Dirigente Scolastico
(prof.ssa Michela ADDUCI)**